

Kurzexposé

Gewerbegrundstück in der Rottgasse, 67246 Dirmstein

- Standort:** Dirmstein/Rheinland-Pfalz
- Lage:** Östlich von Grünstadt
- Objekt:** Gewerbegrundstück, FINr. 4380/6, Rottgasse
Eigentümer: Katholische Hospitalstiftung Dirmstein
- Grundstücksgröße:** 8.486 m²
- Bebauungsplan:** Das Grundstück liegt im Geltungsbereich des rechtskräftigen Bebauungsplanes: „Rottgasse“. Die baurechtlichen Beurteilungsgrundlagen zur Nutzung des Grundstückes sind dem vorgenannten Bebauungsplan zu entnehmen.
- Nutzungsoption:** Zukünftige Nutzungen gemäß § 8 BauNVO (Gewerbegebiet)

Gewerbegebiete dienen vorwiegend der Unterbringung von nicht erheblich belästigenden Gewerbebetrieben.

Zulässig sind:

- Gewerbebetriebe aller Art, Lagerhäuser, Lagerplätze und öffentliche Betriebe,
- Geschäfts-, Büro- und Verwaltungsgebäude,
- Tankstellen,
- Anlagen für sportliche Zwecke.

Ausnahmsweise können zugelassen werden:

- Wohnungen für Aufsichts- und Bereitschaftspersonen sowie für Betriebsinhaber und Betriebsleiter, die dem Gewerbebetrieb zugeordnet und ihm gegenüber in Grundfläche und Baumasse untergeordnet sind,
- Anlagen für kirchliche, kulturelle, soziale und gesundheitliche Zwecke.

Im Gewerbegebiet GE sind Vergnügungsstätten nach § 8 Abs. 3 BauNVO auch als Ausnahme **nicht** zulässig (§ 1 Abs. 6 BauNVO).

Wir bitten um Beachtung:

Im Gewerbegebiet werden gemäß § 8 Abs. 4 Nr.2 BauNVO Betriebe und Anlagen anhand Ihrer Immissionswirksamen Schalleistungspegel (FSP) geordnet. Folgende FSP-Werte dürfen nicht überschritten werden:

	Beurteilungszeitraum Tag (6:00 – 22:00)	Beurteilungszeitraum Nacht (22:00 – 6:00)
GE 1	65 dB (A)	55 dB (A)
GE 2	65 dB (A)	50 dB (A)

- Erschließung:** Die Erschließung ist gesichert.

Verkaufspreis:

Gegen Gebot.

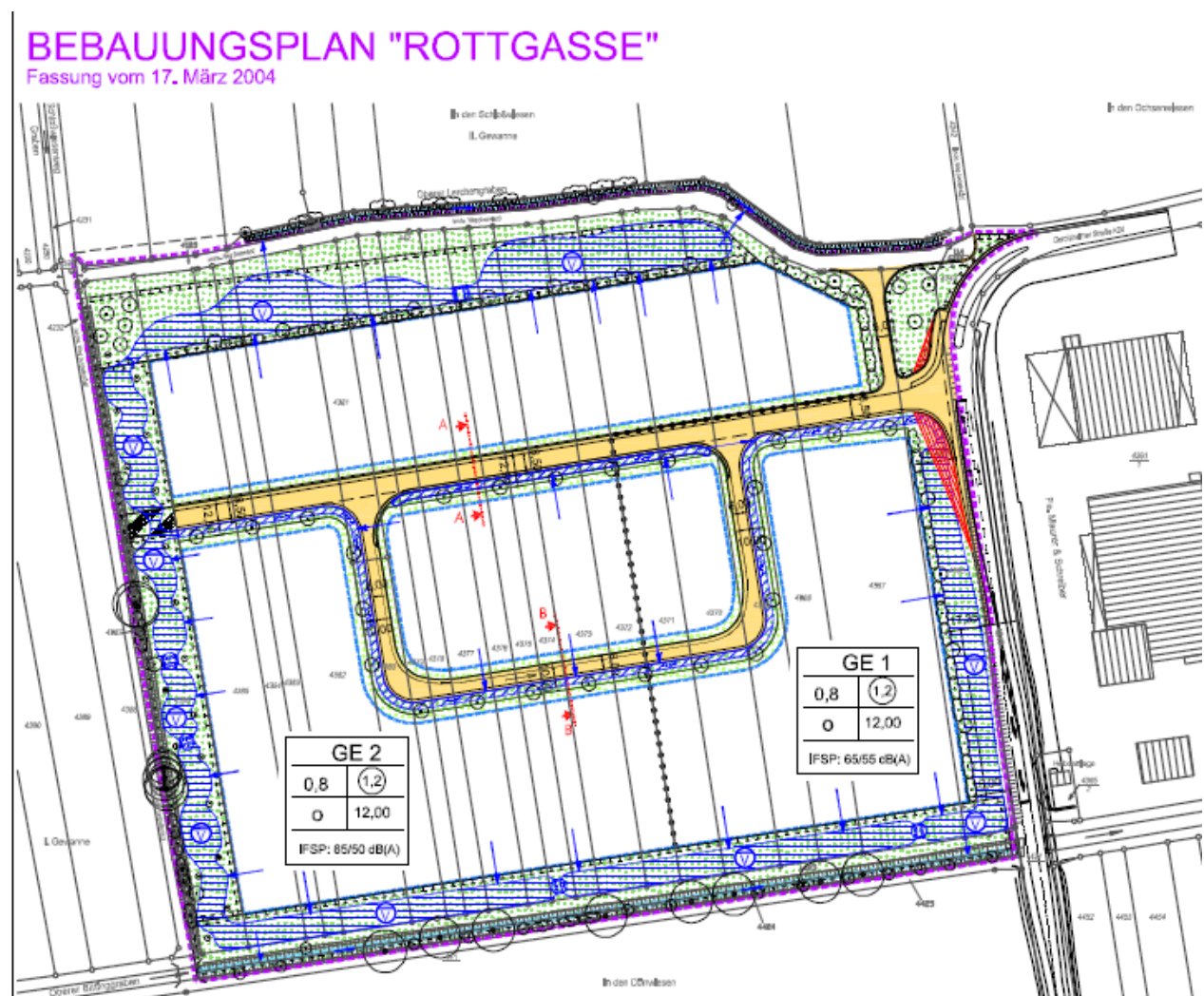
Das **Mindestgebot beträgt 130 €/m²**. Das Ausschreibungsverfahren erfolgt freibleibend und unverbindlich. Dies hat zur Folge, dass auch nach dem erfolgten Ausschreibungsverfahren das zuständige Gremium Entscheidungsfreiheit darüber hat, ob und zu welchen Bedingungen ein Verkauf erfolgt.

Gebotsabgabe:

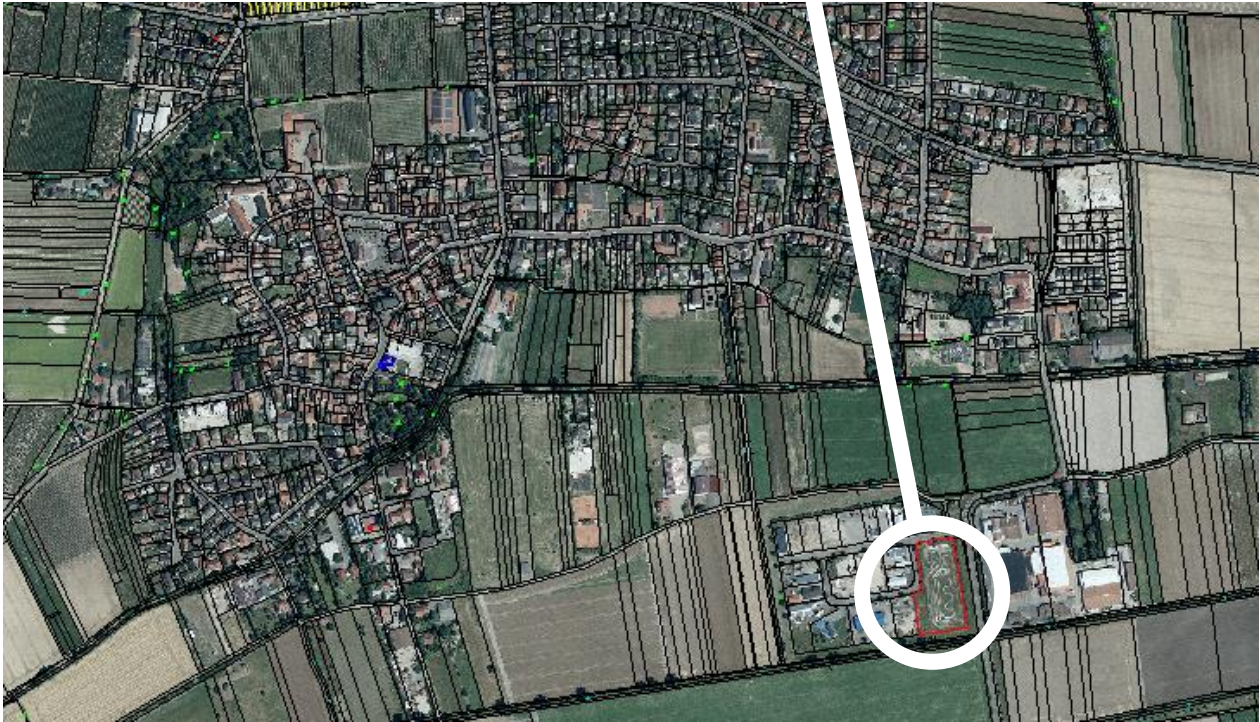
Das schriftliche Gebot mit Nutzungskonzept in Kurzform ist **bis spätestens 14.04.2023** in einem verschlossen Umschlag mit dem aufgeklebten oder beschrifteten Text auf der letzten Seite dieses Exposés an die Verbandsgemeindeverwaltung Leiningerland zu richten.

Ansprechpartner:

Liegenschafts- / Immobilienverwaltung	Bauberatung
Frau Natalie Schimmel Verbandsgemeinde Leiningerland Fachbereich 2 - Natürliche Lebensgrundlage und Bauen - Industriestraße 11 67269 Grünstadt Tel: 06359 8001- 4201 Natalie.schimmel@vg-l.de	Herr Tobias Nuhfer Verbandsgemeinde Leiningerland Fachbereich 2 - Natürliche Lebensgrundlage und Bauen - Industriestraße 11 67269 Grünstadt Tel: 06359 8001- 4261 tobias.nuhfer@vg-l.de



Standort:



Postanschrift:

Bitte ausschneiden und aufkleben

HINWEIS

bitte Umschlag ungeöffnet übergeben an

Frau
Natalie Schimmel
Verbandsgemeinde Leiningerland
Industriestraße 11
67269 Grünstadt